

平成 29 年 4 月～平成 29 年 6 月期 養父市景況調査結果報告

時下、ますますご清栄のこととお慶び申し上げます。

平成 29 年 4 月～平成 29 年 6 月期の景況調査を実施いたしました。ご協力していただいた会員様へ厚くお礼申し上げます。以下に調査の方法と結果を掲載いたします。

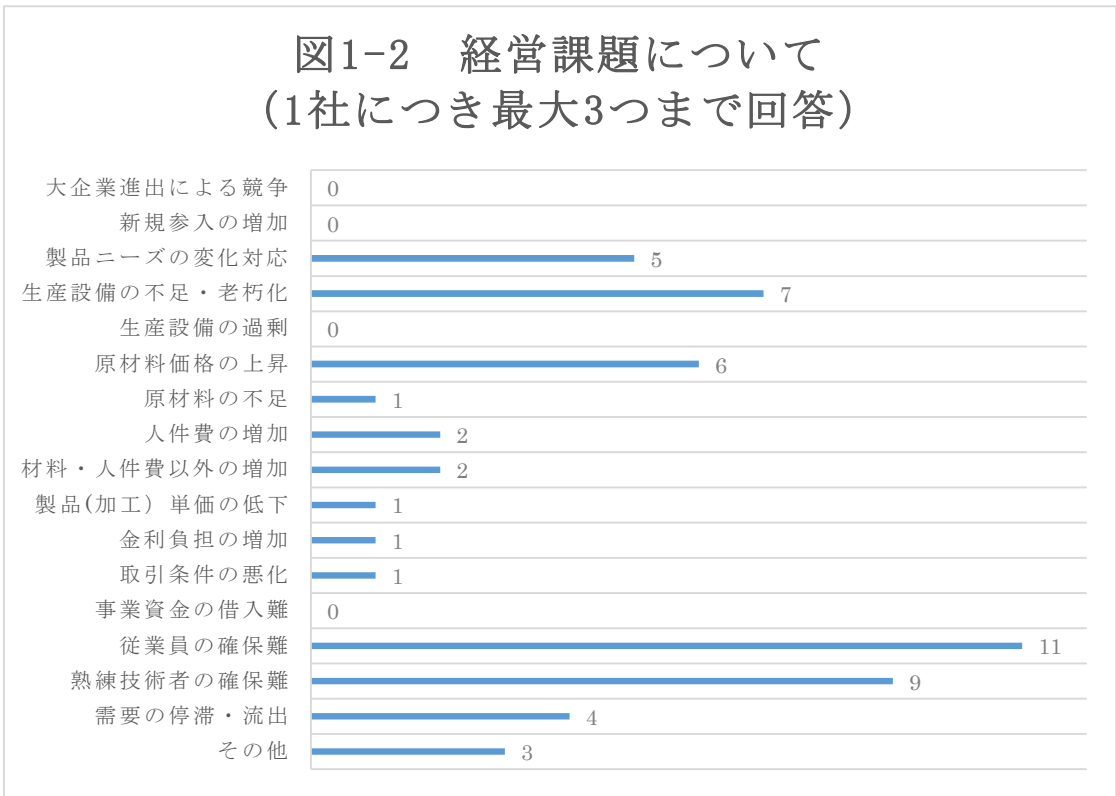
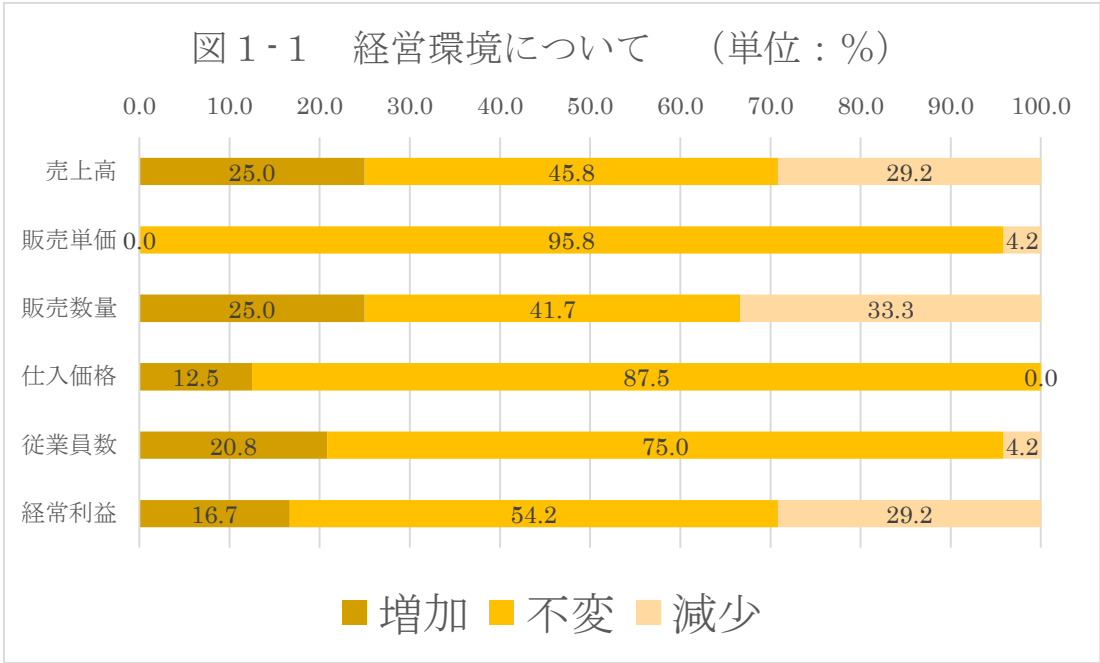
調査企業	製造業 24 社 建設業 16 社 小売業 23 社 サービス業 11 社 宿泊業 4 社
調査方法	調査票への選択記入
分析手法	同年四半期前期（1 月～3 月）を 100%として、今期の景況を「1: 良い」「2:不変」「3 悪い」で回答していただき、「図：経営環境について」に結果をまとめています。また、経営課題について 1 社につき 3 つまで回答していただき、「図：経営課題について」に結果をまとめています。

図の掲載ページ

製造業	P2
建設業	P3
小売業	P4
サービス業	P5
宿泊業	P6

製造業

熟練技術者等の人材確保が課題。



建設業

従業員を確保し、受注の取りこぼしを防ぐことが重要。

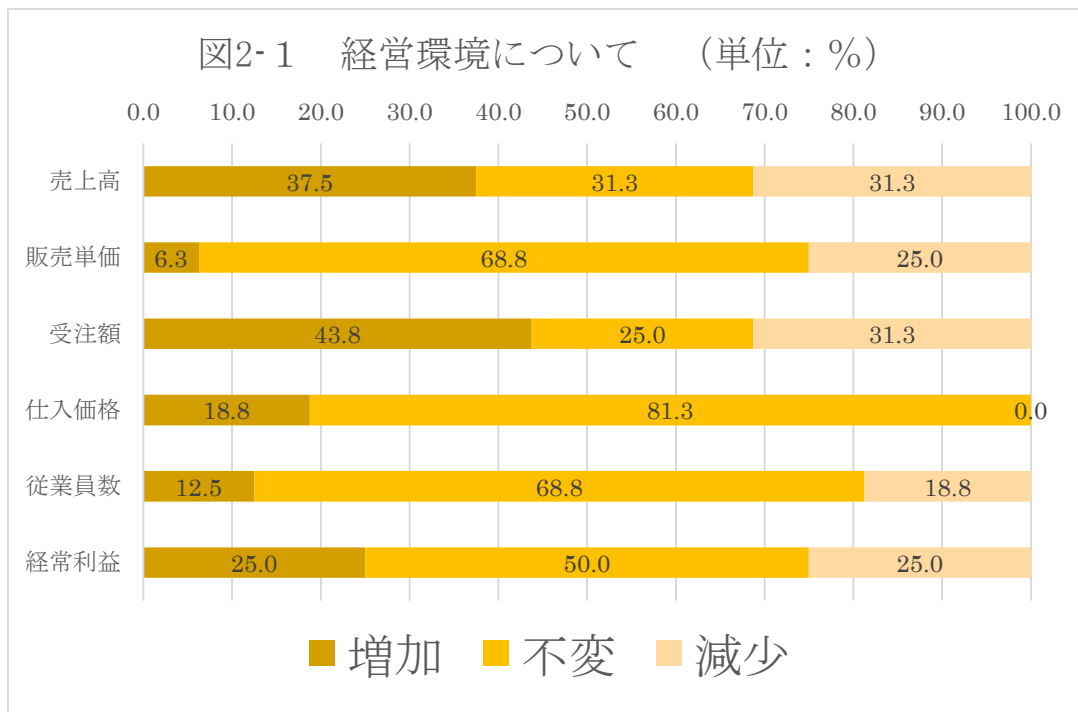
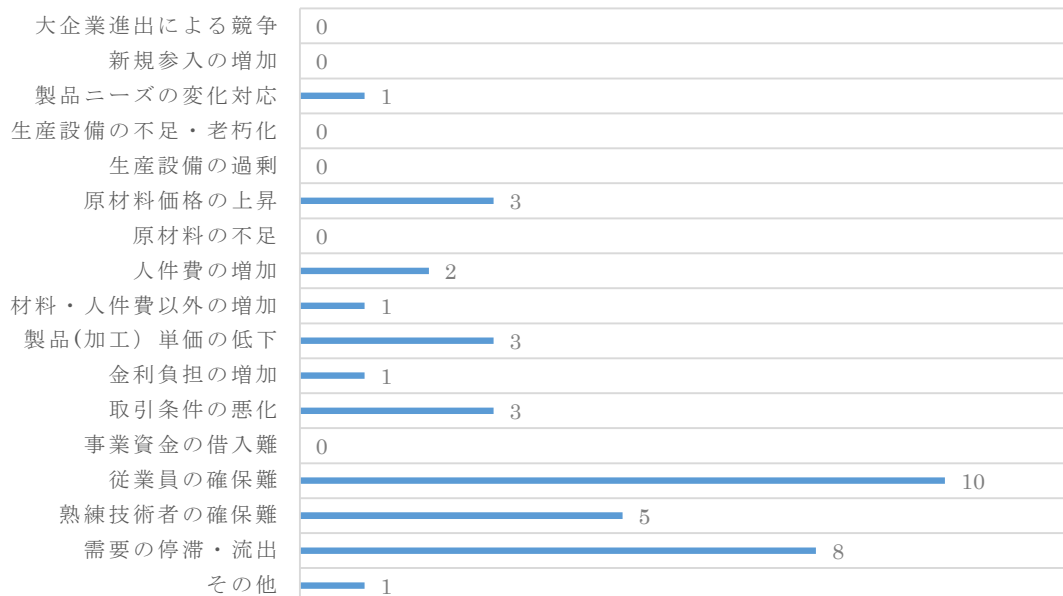
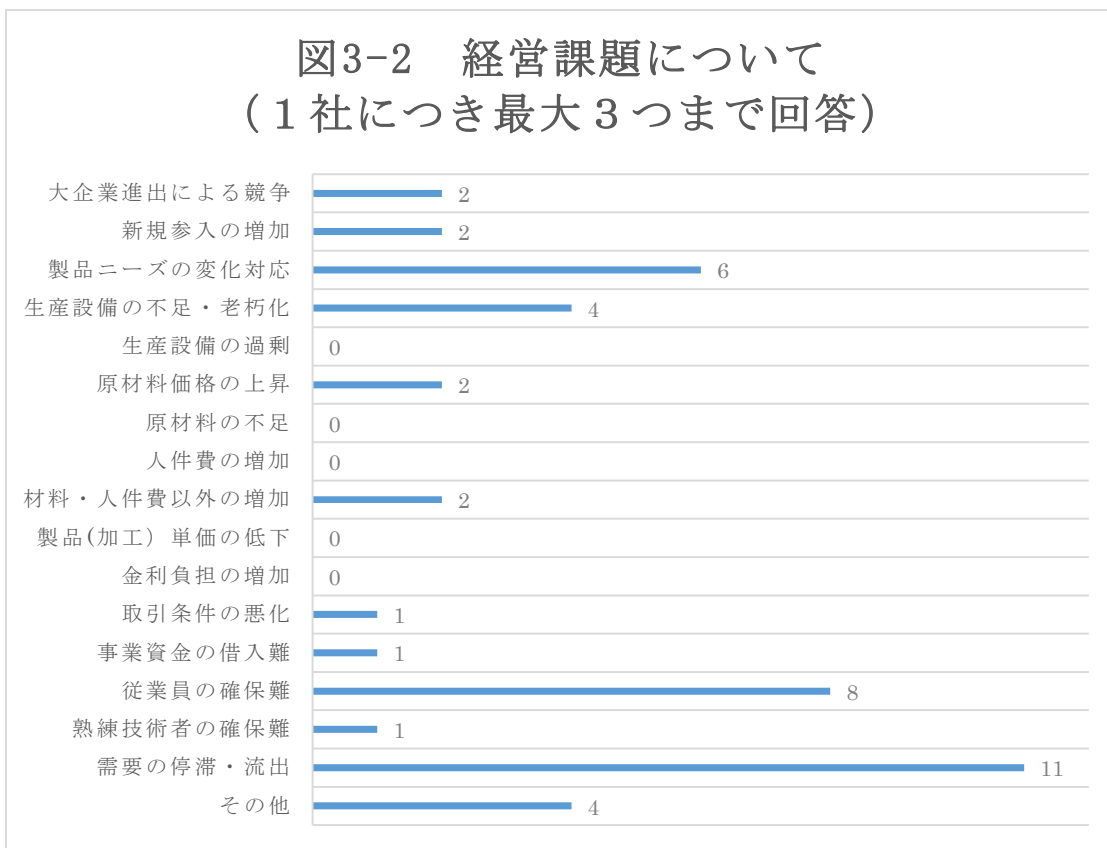
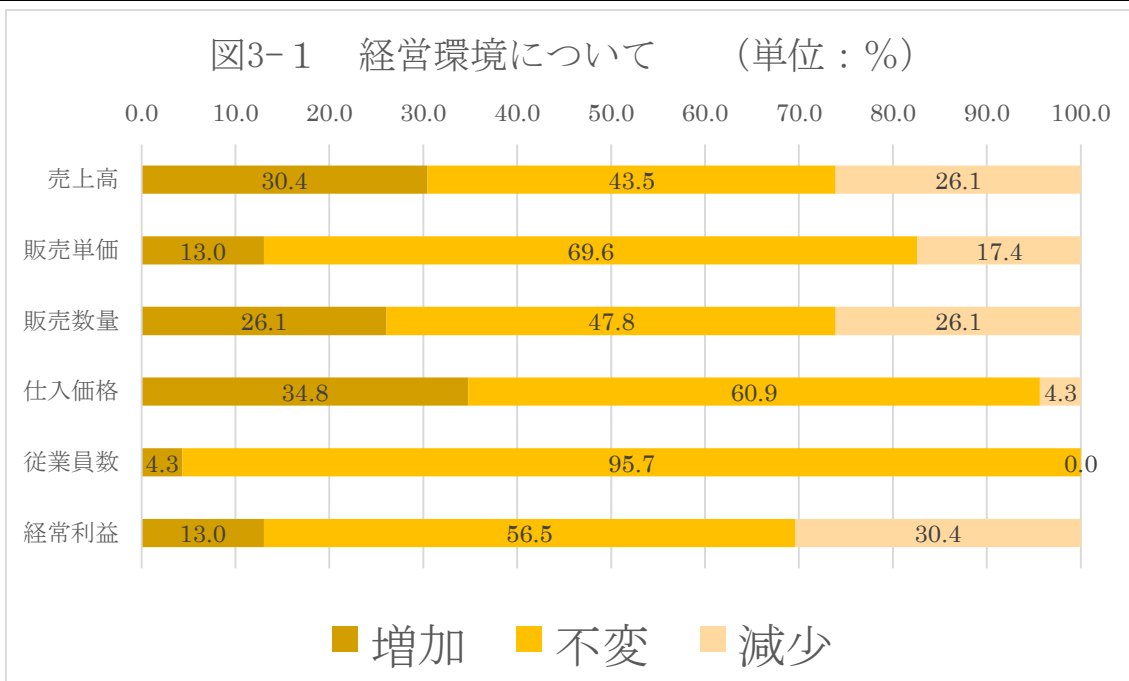


図2-2 経営課題について
(1社につき最大3つまで回答)



小売業

依然として厳しい状況。市場環境の変化に対応し、顧客を獲得することが重要。



サービス業

消費者ニーズ変化対応の必要性を認識。

図4-1 経営環境について (単位：%)

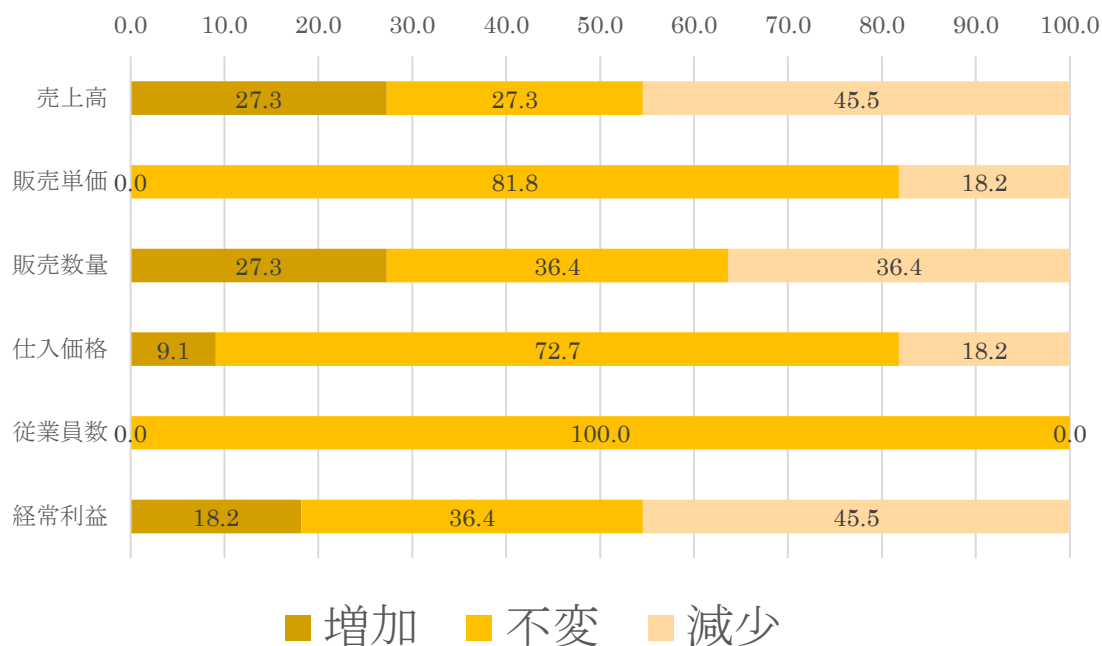
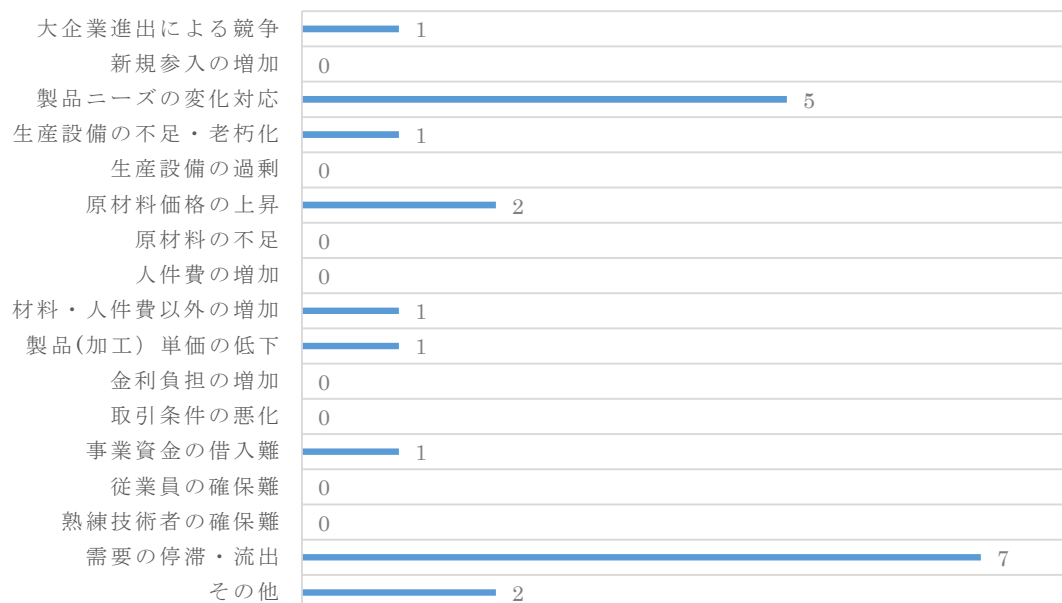


図4-2 経営課題について
(1件について最大3つまで回答)



宿泊業

閑散期のため顧客は減少。

図5-1 経営環境について (単位：%)

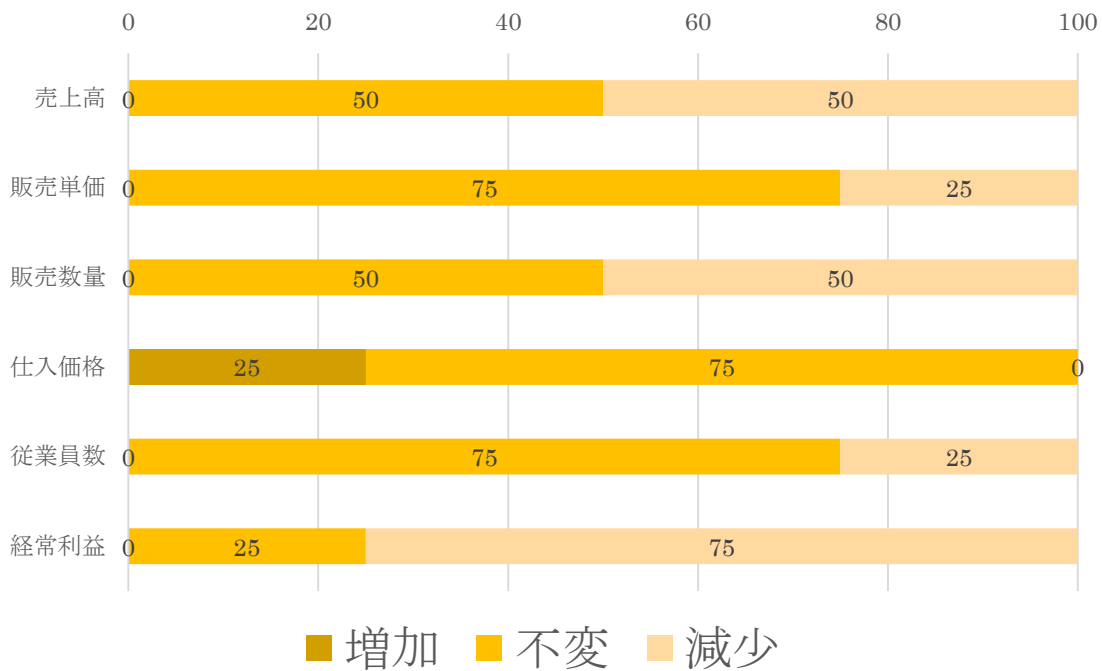


図5-2 経営課題について
(1社につき最大3つまで回答)

